



**Militärhistorisches  
Museum**

# Festung Etzel Ost

(A7106)

**Infanteriewerk /  
Kommandoposten**

**Sperre St. Meinrad-Etzel**



## Besucherinfo:

Herzlich willkommen im

**Militärhistorischen Museum  
Festung Etzel Ost**

### Öffnungszeiten:

Da wir keine festen Öffnungszeiten haben,  
bitten wir Sie, Ihren Besuch mit uns per  
E-Mail:

[info@bexi.ch](mailto:info@bexi.ch)

oder über das

[Kontaktformular auf der Webseite](#)

[www.bexi.ch](http://www.bexi.ch)

zu vereinbaren.

Eine Führung dauert etwa 60-75 Minuten  
und wird ab einer Person durchgeführt.

Teilnehmerzahl auf 10 Personen pro Füh-  
rung beschränkt.

11 bis 20 Personen werden in zwei Grup-  
pen aufgeteilt

### Eintritt:

Erwachsene: CHF 10.-

Jugendliche (6-16 Jahre): CHF 8.-

Kinder (unter 6) in Begleitung Erwachse-  
ner: Gratis

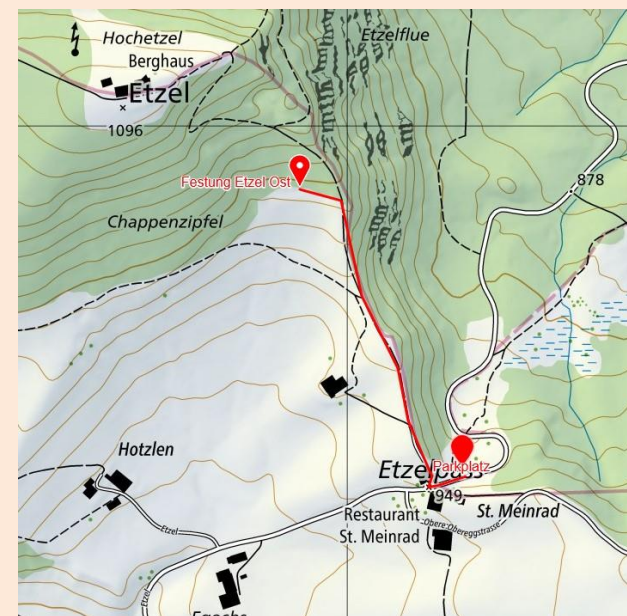
### Postadresse:

Festung Etzel Ost  
Etzel 19,  
8847 Egg SZ

## Lage:

**Koordinaten Eingang (CH1903):  
700944 / 225928**

## Anreise:



Parkplatz unterhalb des Restaurants St.  
Meinrad, Etzel 12, 8847 Egg SZ

Aufstieg zur Festung (Richtung Etzel  
Kulm) ca. 10 Minuten (Wanderweg)

# Bau der Anlage Etzel Ost

Die Anlage Etzel Ost wurde als kombinierte Kampf- und Kommandoposten-Anlage in den Jahren 1942/ 43 erstellt.

Nachdem eine Kommandoposten-Kaverne für das Infanterie Regiment 33 erforderlich wurde, welches im Raum Etzel seinen Einsatzraum hatte, wurde eine Maschinengewehr-Batterie mit 4 Maschinengewehr-Kasematten-Ständen eingeplant. Die Anlage wurde für 120 Soldaten ausgelegt.

## Geschichte

**1941 - 1942** Erstellung der Anlage

**1942 - 1990** Nutzung als Kommandoposten und Maschinengewehr-Werk

**1993** Die Anlage wurde desarmiert, d.h. Waffen, Munition und Ausrüstung wurden entfernt.

**2004** Die **Festung Etzel Ost (A7106)** ist vom VBS (Eidg. Departement für Verteidigung, Bevölkerungsschutz und Sport) als **militärisches Denkmal von nationaler Bedeutung** eingestuft.

**2013** Weiterverkauf der Anlage. Die Anlage wird als Lager genutzt und gleichzeitig Zug um Zug renoviert und so für die Nachwelt erhalten.

**2019** Kauf und Verwaltung der Festung durch die Firma [Bexi AG](#). Öffnung der Festung Etzel Ost für Besucher als [Militärhistorisches Museum](#).

## Auftrag

Die Festung Etzel Ost hatte die Aufgabe, den Zugang über den alten Pilgerweg nach Einsiedeln abzuriegeln sowie die Hangflanken Ost des Etzelpasses zu sichern.

## Mittel

Die Anlage umfasste 4 Maschinengewehr-Kasematten-Stände, eine Kommandoposten-Kaverne sowie eine Unterkunfts-kaverne für den Regiment-Stab, für das Hilfspersonal und für die Besatzungen der Maschinengewehr-Stände.

## Infrastruktur

### Kommandoposten-Kaverne:

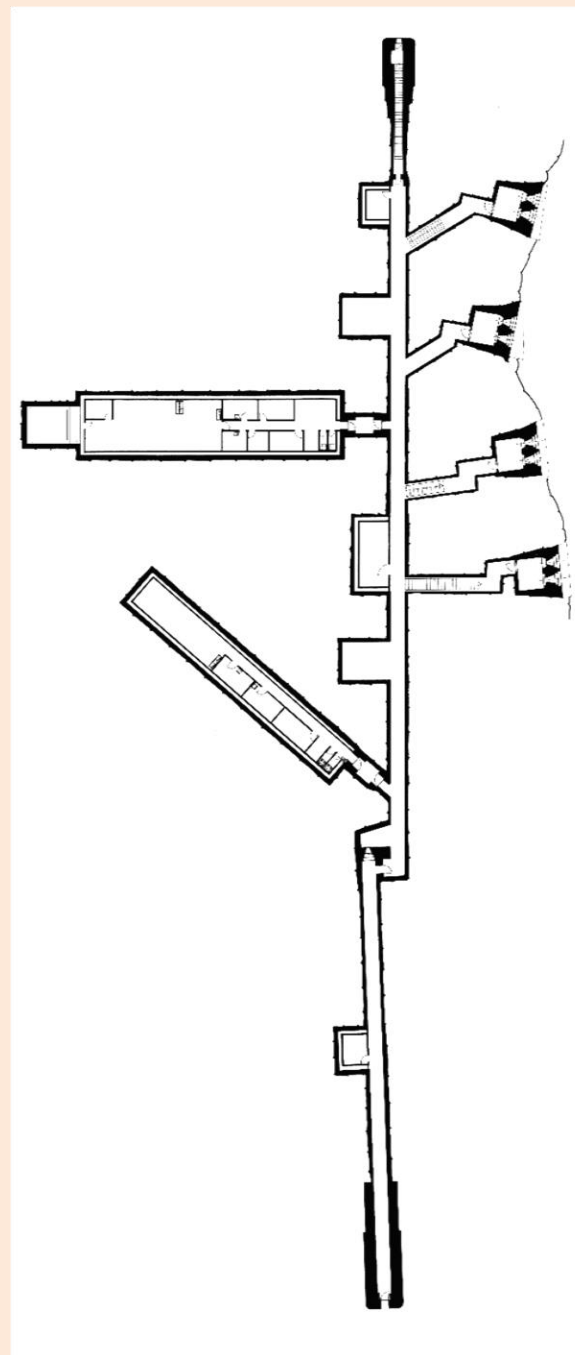
- Kommandoposten-Räume für Infanterie im Raum Etzel
- Unterkunfts-räume Stab Infanterie

### Unterkunfts-kaverne

- Schlafräume für Mannschaft/ Unteroffiziere und Offiziere der Maschinengewehr-Batterie und für das Hilfspersonal des Stabs
- Telefonzentrale
- Ess- und Aufenthaltsraum
- Küche
- Vorratsraum
- Waschraum
- Toiletten
- Wasserreservoir
- Lüftungs- und Filterraum

### Maschinengewehr- Kasematt- Batterie:

- Vier Maschinengewehr-Stände mit Beobachter mit Schussrichtung Ost bis Südost.



Grundriss Gesamtanlage  
Stollenlänge: 250 Meter